

présentées par l'association ABELocales

Le dispositif "Mon Village, Espace de Biodiversité" s'appuie sur un ensemble d'actions qui vont contribuer à améliorer les connaissances sur notre milieu, notre environnement et permettre aux citoyens d'échanger et de se rencontrer autour de la biodiversité. **Dans ce cadre, des animations dans les villages et quartiers sont prévues de façon la plus interactive possible, sous forme de démarche expérimentale.**

Ce guide présente les différentes animations et conférences proposées par l'association ABELocales (sous réserve de disponibilité des intervenants concernés). Il n'est pas exhaustif : d'autres thématiques et partenaires éducatifs peuvent être demandés par la commune et le groupe local, sous réserve de budget. Certaines conférences peuvent avoir lieu sous forme d'animation village ou d'"Université Populaire".

Aide-mémoire

Ma commune a réalisé au moins quatre animations :

- une réunion d'information auprès du public (associée à d'autres animations) ;
- une sortie nature sur le carré de biodiversité (réalisée par le CPIE, détail dans les pages suivantes) ;
- la "fête de l'abeille" ;
-
-
-

Ma commune a organisé des conférences de type "Université Populaire" :

-
-
-
-



Merci de retourner cette fiche à l'association ABELocales

Nous vous remercions de nous envoyer les quatre vœux d'animations choisies par votre commune et par le groupe local en cochant quatre choix parmi les listes ci-dessous. Nous vous mettrons en relation avec nos partenaires éducatifs une fois vos vœux validés par l'association.

Vous pouvez nous faire parvenir la ou les fiche(s) par mail à l'adresse abelocales@gmail.com et nous répondrons à vos questions par mail ou via le numéro 06 07 38 19 33.

Animations proposées par le CPIE

- Animation de découverte de la biodiversité locale : thématique
- Animation "carré pour la biodiversité" (**recommandée par l'association ABELocales**)

Animations proposées par Charlotte Legrand

- Animation "biodiversité"
- Animation "pollinisation"

Conférences interactives proposées par Tiphaine Coillot

- Présentation de l'association + "biodiversité locale et habitats" + "l'importance de l'habitat" (**idéal lors de la réunion de lancement**)
- L'histoire de la vie végétale et animale au cours du temps
- Le jardin en permaculture

Animations proposées par Alain Persuy

- "Conférence" interactive : thématique choisie
- "Conférence" interactive : thématique choisie
- Sortie nature : thématique

Animations proposées par Freddie-Jeanne Richard

- "Conférence" interactive : thématique choisie
- "Conférence" interactive : thématique choisie
- Sortie nature : thématique

Demande de prêt de matériel pour utiliser lors d'une animation (détail dans le document relatif au matériel)

- Exposition "pollinisation" (**idéal lors de la fête de l'abeille**)
- Exposition de présentation de l'association et du dispositif "Mon Village" (**idéal lors de la réunion de lancement**)
- Matériel d'extraction de miel (**si besoin, pour la fête de l'abeille**)
- Exposition de l'Espace Mendès France : thématique

1) Les animations "village"

Les communes organisent, avec l'aide du groupe local, au moins quatre animations financées par l'association ABELocales (davantage peuvent être organisées sur le financement de la commune) :

- dans leur globalité, les animations sont pour **tout public**, enfants et adultes ;
- la **démarche expérientielle** est privilégiée : le public doit être actif afin de s'approprier le projet ;
- elles peuvent être associées avec d'autres événements afin que le public soit présent en nombre ;
- une animation peut associer plusieurs supports, comme :
 - o des conférences interactives, des sorties nature...
 - o des stands et ateliers sur la biodiversité et l'environnement ;
 - o des expositions sur la biodiversité (à faire vivre pour être interactives), la diffusion d'un film avec temps de parole à la fin ;

Parmi ces animations, l'association ABELocales recommande :

- une réunion d'information présentant l'association ABELocales et le dispositif "Mon Village, Espace de Biodiversité" aux habitants. Elle peut compter comme une animation si d'autres événements sont associés (conférences, stands, expositions...) ;
- une sortie nature sur le carré de biodiversité délimité par la commune, effectuée par le CPIE auprès des habitants qui découvriront l'intérêt de cette zone ainsi que son peuplement animal et végétal. Ils pourront échanger pour savoir comment recréer ce type d'habitats naturels chez eux ;
- la "fête de l'abeille" au cours de laquelle un apiculteur (de votre commune ou un de nos partenaires) procédera à l'extraction du miel devant les habitants. La récolte du miel aura été effectuée la veille à l'aide des chasse-abeilles. Cette animation peut avoir lieu après une récolte de miel, du printemps jusqu'à l'automne. Lors de cette fête de l'abeille :
 - o l'apiculteur pourra échanger avec les habitants, leur distribuer des pots de miel (fournis par l'association ABELocales) et/ou leur faire déguster le miel. Il pourra leur présenter, si possible, l'organisation d'une ruche, le mode de vie des abeilles domestiques...
 - o c'est aussi **l'occasion de parler des pollinisateurs en général, des abeilles et bourdons sauvages** dont la diversité est très importante et qui sont souvent méconnus.

Une exposition peut être prêtée sur demande par l'association. Elle contient des panneaux sur :

- la pollinisation et ses enjeux pour les écosystèmes et l'humain ;
- les différents types de pollinisation (vent, eau, vertébrés, groupes d'insectes...) ;
- les abeilles sauvages : leur diversité, leurs modes de vie, leur efficacité pour polliniser... ;
- les abeilles domestiques : leur vie dans la ruche, communication (phéromones, danse...) ;
- le déclin des pollinisateurs : constat et causes, impact sur les écosystèmes et l'homme, comment faire pour les protéger (législation, communes, particuliers, agriculteurs...).

Vous pourrez découvrir la diversité des pollinisateurs, leur mode de vie ainsi que leurs besoins en ressources alimentaires et habitats. Chaque habitant aura ainsi des clés pour réaliser des actions simples pour les accueillir et les aider !

2) L'université populaire

Les communes et le groupe local peuvent également organiser des conférences de type "Université Populaire" pour lesquelles interviennent des universitaires et spécialistes de l'environnement. Ces conférences restent interactives avec le public et sont plutôt destinées à un public adulte.

Animations "village" proposées par les CPIE (Centre permanent d'initiatives pour l'environnement)

Animations modulables en fonction des espaces naturels présents sur votre commune et de vos demandes.
Animations réalisées par un animateur de votre CPIE de rattachement (Seuil du Poitou, Val de Gartempe...).

Animation nature de découverte de la biodiversité locale

Public : tout public.

Durée : 2 à 4 heures selon les animations.

Format : animation en salle ou en extérieur, modulable selon les demandes.

Différents types d'animations "village" peuvent être organisés en fonction des préférences des communes, sous forme de démarche expérimentale :

- "sorties nature" avec des observations variables selon les lieux et saisons ;
- tenue d'un stand interactif sur différentes thématiques, comme "le jardinage au naturel", "les abris à insectes"... ;
- thématiques similaires en médiathèque, avec éventuellement des expositions...

Animation "carré pour la biodiversité" (recommandée par l'association ABEI Locales)

Public : tout public.

Durée : 2 à 4 heures.

Format : animation sur le "carré pour la biodiversité" mis en place par la commune.

Un "carré pour la biodiversité" est une zone laissée à l'état naturel jusqu'à la fin de l'été (sans coupe, ni engrais, ni pesticide). C'est un véritable support pédagogique d'observation et d'investigation scientifique, à la découverte d'un grand nombre d'espèces animales et végétales communes, mais pas si connues de tous.

Pour faciliter les observations, les participants utilisent un ou plusieurs protocoles scientifiques choisis en fonction des espèces locales, du milieu d'observation ou du niveau des participants. Cela contribue à améliorer le niveau de connaissance des scientifiques sur la répartition et l'abondance des espèces sur le territoire français.

Cette démarche est également l'occasion de prendre conscience de l'impact des pratiques d'entretien dites conventionnelles (utilisation de désherbants, engrais, pesticides, tonte, arrosage...) pour, à terme, se tourner vers des pratiques alternatives, favorables à la biodiversité et à la préservation des milieux.

Déroulé de la demi-journée d'animation :

- présentation (avec les élus, agents et bénévoles) de la commune et des engagements et espaces déjà dédiés à la biodiversité ;
- présentation de la démarche de "carré de biodiversité" ;
- délimitation d'un espace adéquat pour l'opération (si pas déjà fait) ;
- explication du protocole et du suivi à venir ;
- inauguration du carré.

Animation "biodiversité"

Public : tout public. Réservation conseillée pour 20 personnes.

Durée : environ 2 heures.

Format : animation en salle ou en extérieur. Prévoir tables, chaises (et éventuellement tivolis si extérieur), et grilles comme support d'affiches.

1 : Qu'est-ce que la biodiversité ?

Un tour de table permettra à chacun de s'exprimer et d'échanger sur ce qu'il entend par "biodiversité".

2 : La biodiversité utile à l'homme.

A l'aide d'une image représentant un paysage, les participants devront retrouver les êtres vivants permettant à l'homme de fabriquer certains produits.

3 : La biodiversité au quotidien.

Une balade dans le village permettra de se rendre compte de la biodiversité qui nous entoure. Grâce à la participation de chacun, nous évoquerons les bouleversements qu'il y a pu avoir ces dernières années, sur le paysage environnant, et nous parlerons des causes. Nous chercherons ensemble, au fil de la balade, des solutions pour favoriser la biodiversité.

Animation "pollinisation"

Public : tout public. Réservation conseillée pour 20 personnes.

Durée : environ 2 heures.

Format : animation en salle ou en extérieur. Prévoir tables, chaises (et éventuellement tivolis si extérieur), et grilles comme support d'affiches.

Si possible, les participants seront scindés en deux groupes qui s'intervertiront à la moitié de l'animation :

- un groupe avec l'apiculteur de la commune, avec lequel ils iront visiter les ruches de la commune ;
- un groupe avec C. Legrand, avec lequel les points suivants seront abordés.

1 : Qu'est-ce que la pollinisation ?

Un tour de table permettra de définir la pollinisation et son utilité.

2 : Les différents pollinisateurs.

Des fiches permettront de parler des insectes pollinisateurs.

3 : Focus sur l'abeille domestique.

Une photo de ruche permettra de décrire l'abeille et le fonctionnement de la colonie. L'atelier se terminera par une dégustation de miel.

Conférences proposées par Tiphaine Coillot (Paléontologue et biologiste en écologie, salariée ABEILocales)

Réunion de lancement auprès des habitants : Présentation de l'association ABEILocales



Public : adapté aux adultes, compatible enfants.

Durée : environ 20 – 30 minutes.

Format : diapositives.

Lien avec d'autres animations : présentation de l'association et des différentes actions. Présentation idéale lors d'une réunion d'information auprès du grand public.

Résumé : l'association ABEILocales et le dispositif "Mon Village, Espace de Biodiversité" sont présentés à travers leurs différentes actions, afin que le public prenne connaissance des événements qui auront lieu dans leur commune. C'est également l'occasion de créer un premier contact avec les habitants, et d'échanger avec des derniers à la suite de la présentation.

Conférence "Biodiversité locale et habitats"

Public : adapté aux enfants, compatible adultes.

Durée : environ une demi-heure.

Format : diapositives interactives, visant à faire participer le public.



Lien avec d'autres animations : reprend des éléments de l'atelier "habitats" de Tiphaine COILLOT. Cette conférence peut être associée à la conférence "L'importance de l'habitat" lors d'un même événement, et convient bien pour animer une réunion de lancement ou une première animation de village.

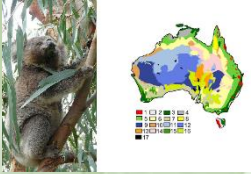
Résumé : les enfants et adultes prennent conscience de l'importance de la diversité des habitats et de l'intérêt de préserver la biodiversité dans son ensemble à travers de la :

- comparaison de la faune présente sur un lieu avec des habitats variés vs. uniformes ;
- découverte de la biodiversité locale par le jeu de l'intrus : reconnaître les groupes d'auxiliaires, ravageurs ou pollinisateurs (+ explication de la pollinisation) et trouver l'intrus dans chaque groupe d'animaux.

Il y a alors une prise de conscience de l'importance de préserver la biodiversité dans son ensemble afin de maintenir l'équilibre entre prédateurs (ici, les auxiliaires) et proies (ici, les ravageurs) : exemples de chaînes alimentaires...

Des idées d'actions pour préserver la biodiversité localement, par exemple dans son jardin, sont proposées.

Conférence "L'importance de l'habitat"



Public : adapté aux adultes, compatible enfants.

Durée : environ une demi-heure.

Format : diapositives de type conférences dont certaines interactives avec le public.

Lien avec d'autres animations : cette conférence peut être associée à la conférence "Biodiversité locale et habitats", et convient bien pour animer une réunion de lancement ou une première animation de village.

Résumé : l'habitat est absolument crucial pour la biodiversité, hors, selon les échelles considérées, il peut être défini de différentes façons. Le public découvre ici l'habitat sous ses différentes facettes, et pourquoi il est si important pour les êtres vivants. Différentes stratégies de mode vie des animaux sont expliquées à la lumière des variations de l'habitat, de même que les réponses de groupes d'animaux à des changements environnementaux (par exemple des changements climatiques). Des solutions pour adapter l'habitat au mieux sont proposées, à grande échelle ou localement afin que chacun puisse agir.

Conférence "L'histoire de la vie végétale et animale au cours du temps"



Public : adultes.

Durée : environ 1h30.

Format : diapositives de type conférence.

Résumé :

D'où venons-nous et quelle est notre place dans la biodiversité ?

Savez-vous que les végétaux ont façonné l'atmosphère que nous respirons ?

Comment le climat a-t-il influencé les grands groupes d'êtres vivants au fil du temps ?

S'il est important de connaître notre histoire proche en tant qu'humains, il est également important de connaître notre passé en tant qu'êtres vivants. Découvrez, au fil de la conférence, l'arbre du vivant et notre place parmi les grands groupes existants. Vous serez plongés dans l'histoire de la vie depuis la formation de la Terre jusqu'à notre époque actuelle. L'histoire des animaux vertébrés et des végétaux est complexe et passionnante, et étroitement liée aux changements environnementaux qui ont eu lieu à travers les différentes époques géologiques.

Conférence "Le jardin en permaculture"

Public : adultes.

Durée : 1 heure.

Format : diapositives de type conférence.

Résumé :

La permaculture est un concept dont on entend parler de plus en plus souvent, mais qui reste parfois flou. Découvrez, à l'aide d'une présentation qui ne nécessite pas de prérequis, quels sont les grands principes de la permaculture et comment les appliquer simplement chez soi, que l'on ait un balcon ou un grand jardin.

Respectueuse de l'environnement, économe en énergie et en argent, havre de paix pour la biodiversité, la permaculture a tout pour vous séduire !



Conférence "La pollinisation et ses enjeux"

Public : adultes.

Durée : 1h30 à 2h30 (modulable).

Format : diapositives de type conférence.

Résumé :

La pollinisation est d'une importance cruciale pour le bien-être des écosystèmes ainsi que pour l'humanité. Les pollinisateurs sont bien plus diversifiés qu'on ne le pense : mouches, papillons, abeilles et coléoptères sont au rendez-vous. Saviez-vous que l'abeille domestique est une seule espèce parmi plus de 20 000 espèces d'abeilles sauvages ? Découvrez sa complexité et ses multiples facettes au cours d'une conférence, qui peut être modulée sur demande en fonction des thématiques abordées :



la pollinisation et ses enjeux ;



les différents types de pollinisation (facteurs abiotiques et biotiques avec présentation des grands groupes de pollinisateurs : hyménoptères, diptères, lépidoptères, coléoptères...);



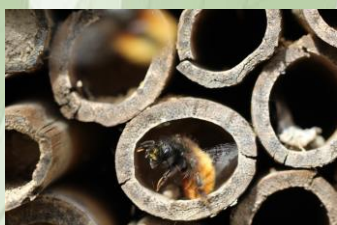
les abeilles sauvages : leur diversité (classification, modes de vie...), leur efficacité complémentaire pour polliniser... ;



les abeilles domestiques : leur mode de vie dans la ruche, la communication (phéromones, danses de l'abeille...), le problème de compétition avec les hyménoptères sauvages (abeilles, bourdons...);



le déclin des pollinisateurs : constat global, causes conjointes du déclin, impact du déclin sur les écosystèmes et l'humain, propositions pour améliorer cette situation pour les Etats (législations...), communes, particuliers, agriculteurs...





Actions pour la Biodiversité,
l'Environnement & les Initiatives Locales

Animations "village" proposées par Alain Persuy (naturaliste et forestier, conseiller Vienne Nature)

Conférences et sorties nature pour tout type de public, hors maternelles.

Conférences interactives

Forêts vivantes, forêts vivables

Les forêts sont des écosystèmes vivants, fragiles, complexes. Cette conférence en explique le fonctionnement, parle des menaces qui pèsent sur elles et des réponses possibles pour en assurer la protection.

Les arbres voyageurs

D'une très apparente immobilité, pourtant les arbres se déplacent : par des associations discrètes avec l'air, l'eau, les animaux, les arbres voyagent, parfois très loin de leur lieu de naissance, témoignant d'une formidable capacité de la nature à s'adapter.

Biodiversité sauvage, biodiversité cultivée

L'homme a besoin de la biodiversité : sans elle, plus d'avenir ! Diversité des espèces, sauvages ou domestiques, diversité des milieux, diversités des gènes : cette conférence en détaille tous les aspects et les enjeux, souligne les menaces et les réponses à celles-ci.

Les forêts et le changement climatique

Le changement climatique est à l'œuvre : comment les forêts, les arbres, réagissent-t-ils, quelles essences favoriser, quelles forêts pour demain ? Cette conférence fait le constat, et explique les avenir possibles, les actions à mener dès maintenant.

Les champignons, meilleurs amis de l'arbre

Bien connus des gourmands, les champignons sont indispensables à la croissance et à la vie des arbres et des forêts. Ils y tissent des relations innombrables, remplissent des rôles surprenants, prouvant ainsi que les grands ont besoin des petits et vice versa !

Le jardin écologique

Les jardins peuvent être de merveilleux espaces de biodiversité, si l'on observe quelques principes : moins ou pas de tonte, conservation de tas de feuilles et de bois, choix de plantes et d'arbustes à baies, associations de légumes et de fleurs... Voici toutes les recettes pour accueillir oiseaux, hérissons, et autres abeilles !

Cohabiter avec les grands prédateurs

Loup, ours, lynx... que serait la nature sans animaux sauvages ? Les grands prédateurs sont l'objet de méconnaissance et de préjugés. Ils remplissent pourtant des rôles essentiels et importants dans les équilibres écologiques, et donnent une formidable dimension à la nature. Ils font par ailleurs l'objet d'un tourisme vert porteur d'emplois nombreux. S'ils posent problèmes, quelque fois, des réponses existent !

Animations

Sorties interactives en forêt : discussions autour de la vie dans la forêt, de celle des arbres, reconnaissance de différentes espèces d'arbres (les feuilles, les troncs, les bourgeons, les fruits, la silhouette...). Des sorties dans d'autres types de milieux sont possibles.



Conférences proposées par Freddie-Jeanne Richard

(Maître de Conférences en biologie et éthologie à l'Université de Poitiers, Vice-Présidente d'ABEILocales)

Public : conférences interactives pour tout type de public.

Durée : adaptable entre 1h et 1h30 selon la demande + temps de questions

Formidable et surprenante

Découverte de la biologie des fourmis, leurs points communs et leurs différences. Un univers du vivant passionnant.

Termites discrètes, utiles et partout

Découverte des facultés spectaculaires des termites. Qui fait quoi ? Comment arrivent-elles à vivre dans des milieux extrêmes ?

Butineuses : oui, mais pas seulement

Découverte de la biologie des abeilles et de ses formidables capacités cognitives. Avez-vous les mêmes facultés sensorielles que les abeilles ?

Des bêtes pas bêtes

Découverte des facultés cognitives de nombreuses espèces au travers d'exemples.

Sol vivant

Découverte et rôle de la biodiversité du sol. Son rôle dans la chaîne alimentaire ainsi que certaines idées reçues seront notamment abordées. Les vers de terre ont-ils toujours un impact positif ?

Services écosystémiques liés à la biodiversité

Le concept de services écosystémiques est de plus en plus développé en biologie. Il permet notamment de faciliter les prises de conscience sur l'importance de la biodiversité.

Enquête sur la disparition des abeilles

Les abeilles disparaissent encore et toujours et ne sont pas les seules. Au travers de cette conférence, nous évoquerons les différentes causes de mortalité des abeilles et la complexité du diagnostic chez l'abeille domestique (adulte uniquement).

Retrouvez-nous sur www.abeilocales.fr